

**SOLTIS**

**88**



**Serge Ferrari**

## AVANTAGES UNIQUES

- Compromis idéal entre protection thermique et confort visuel
- Excellente visibilité vers l'extérieur avec une trame régulière
- Stabilité dimensionnelle
- Léger, durable, 100% recyclable

## APPLICATIONS

- Stores de façade
- Stores intérieurs
- Stores rétractables
- Stores pour fenêtres de toit



Confort et performance énergétique

## Le parfait équilibre pour un meilleur confort

Soltis 88 offre le coefficient d'ouverture idéal pour combiner :

- confort visuel : filtre la lumière naturelle sans la colorer, limite l'éblouissement sans obstruer la visibilité vers l'extérieur
- confort thermique : filtre la chaleur pour limiter la surchauffe à l'intérieur des bâtiments en été



De grandes dimensions sans confection visible

## Design et esthétique

Soltis 88 garantit :

- une trame régulière avec une apparence texturée très appréciée notamment pour les applications intérieures
- une transparence uniforme qui ne perturbe pas la vue sur l'extérieur (aucune distorsion)
- une harmonisation des couleurs avec les autres gammes Soltis grâce à une palette de 17 coloris.



Faites un choix responsable

## Un matériau éco-responsable

- Longévité exceptionnelle grâce aux avantages de la technologie Précontraint
- Qualité de l'air garantie par la certification Greenguard Gold
- Efficacité énergétique : Soltis 88 améliore considérablement la performance énergétique du bâtiment
- Recyclable : Soltis 88 est 100 % recyclable grâce au procédé de recyclage Taxyloop de Serge Ferrari

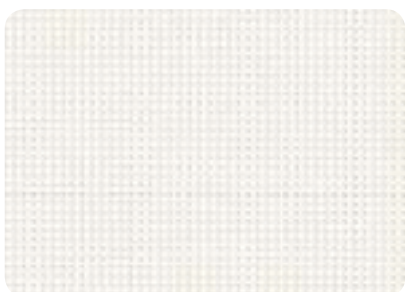
# SOLTIS

88



Bronze

↔ ↔ 88-2043



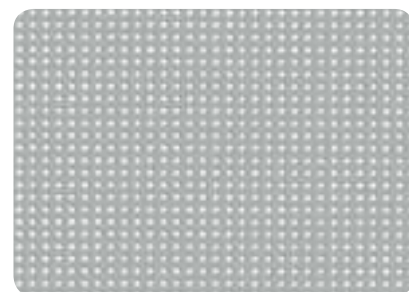
Blanc

↔ ↔ 88-2044



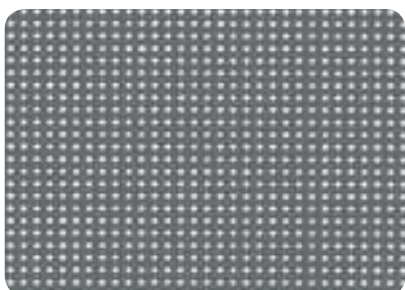
Galet

↔ ↔ 88-2171



Alu/Alu

↔ ↔ 88-2048



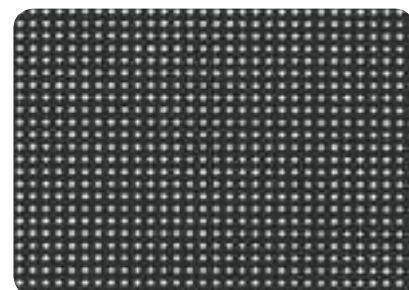
Béton

↔ ↔ 88-2167



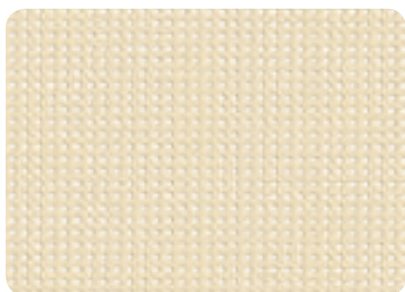
Anthracite

↔ ↔ 88-2047



Noir

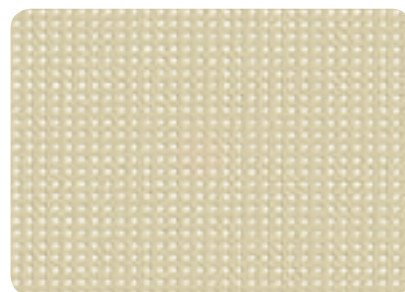
↔ ↔ 88-2053



Champagne  $\vec{S}$   $\vec{L}$  88-2175



Beige sablé  $\vec{S}$   $\vec{L}$  88-2135



Chanvre  $\vec{S}$   $\vec{L}$  88-50265



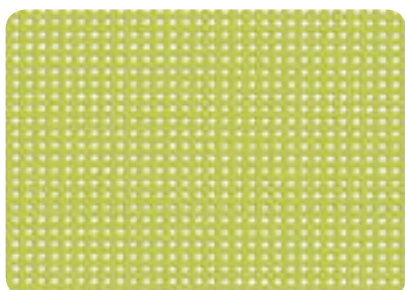
Poivre  $\vec{S}$   $\vec{L}$  88-2012



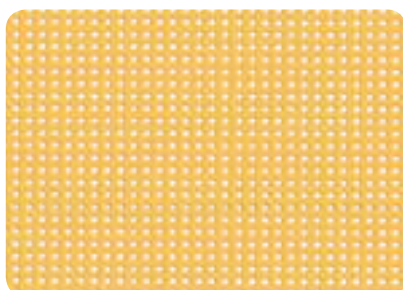
Cendre  $\vec{S}$   $\vec{L}$  88-50329



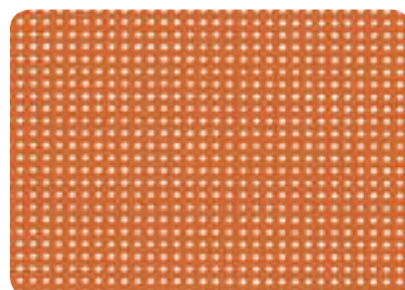
Bronze  $\vec{S}$   $\vec{L}$  88-2043



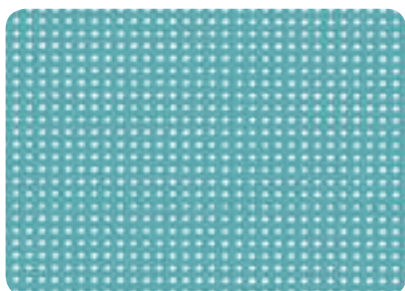
Bambou  $\vec{S}$  88-50333



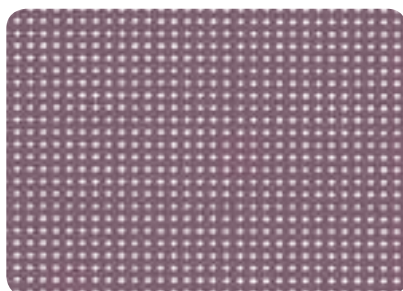
Abricot  $\vec{S}$  88-50332



Paprika  $\vec{S}$  88-50308



Bermudes  $\vec{S}$  88-50306



Figue  $\vec{S}$  88-50335

$\vec{S}$  Disponible en laize 177 cm

$\vec{L}$  Disponible en laize 267 cm

Nous consulter pour la disponibilité de la petite laize (177 cm).

## Propriétés solaires et lumière (selon EN 14501)

	Références	TS	RS	AS	TV <sub>n-h</sub>	TV <sub>n-n</sub>	g <sub>lot</sub> <sup>e</sup>	g <sub>lot</sub> <sup>i</sup>	Coordonnées NCS
	88-2175	12	29	59	10	9	0.13	0.48	S 4010 Y 30 R
	88-2043	9	12	79	8	8	0.13	0.53	-
	88-2044	24	65	11	22	9	0.17	0.36	S 0500 N
	88-2047	9	8	83	9	9	0.13	0.54	-
	88-2048	13	44	43	12	8	0.12	0.43	-
	88-2053	8	6	86	8	8	0.13	0.55	S 8500 N
	88-2135	14	42	44	11	8	0.13	0.43	S 2005 Y 50 R
	88-2167	9	16	75	9	8	0.13	0.52	S 6005 R 80 B
	88-2171	13	38	49	11	9	0.13	0.45	S 2502 B
	88-2175	24	62	14	21	8	0.17	0.37	S 0505 Y 20 R
	88-50265	15	44	41	12	9	0.14	0.43	S 2010 Y 20 R
	88-50306	13	37	50	10	8	0.13	0.45	-
	88-50308	16	33	51	10	8	0.15	0.46	-
	88-50329	10	26	64	9	8	0.12	0.48	-
	88-50332	24	52	24	19	8	0.18	0.40	-
	88-50333	17	33	50	13	9	0.16	0.46	S 2070 G 70 Y
	88-50335	10	17	73	9	9	0.13	0.51	-

**TS** : Transmission Solaire en %

**RS** : Réflexion Solaire en %

**AS** : Absorption Solaire en %

**TS + RS + AS** = 100 % de l'énergie incidente

**g<sub>lot</sub><sup>e</sup>** : Facteur Solaire extérieur

**g<sub>lot</sub><sup>i</sup>** : Facteur Solaire intérieur

Vitrage type "C" : double vitrage isolant faiblement émissif en face 3 (4 + 16 + 4 ; remplissage Argon - g=0,59 - U=1,2)

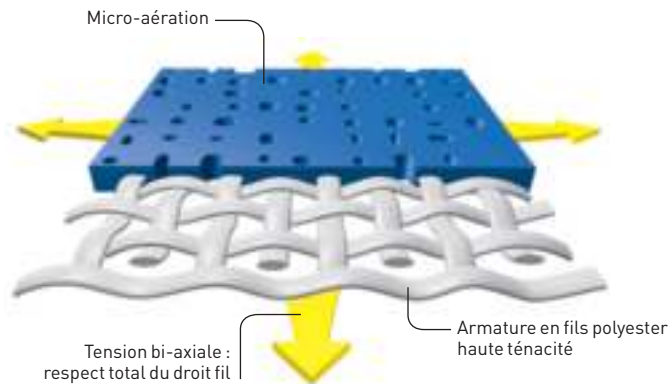
**TV n-h** : Transmission lumière Visible normale - hémisphérique en %

**TV n-n** : Transmission lumière Visible normale - normale en %

# Technologie exclusive Précontraint Serge Ferrari®



La technologie Précontraint Serge Ferrari® mondialement brevetée consiste à maintenir le composite en tension durant tout le cycle de fabrication.



## Caractéristiques

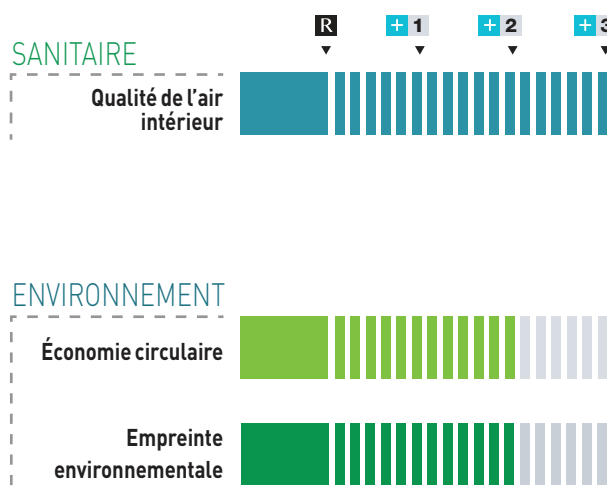
- Stabilité dimensionnelle exceptionnelle
- Résistance mécanique durable
- Épaisseur d'enduction supérieure à la crête des fils
- Extrême planéité

## Bénéfices\*

- **Ne se déforme pas lors de sa mise en œuvre et de son utilisation**
- **Ne s'allonge pas, ne se déchire pas**
- **Longévité esthétique et mécanique**
- **Faible épaisseur**
- **Surface lisse, entretien facilité**
- **Encombrement réduit, enroulement facile**

\*Bénéfices observés dans le cadre d'une utilisation normale du produit.

## Performance sanitaire et environnementale : Soltis 88 va plus loin...



L'utilisation de Soltis 88 pour des applications intérieures et extérieures dans tous types de bâtiments a amené l'équipe R&D Serge Ferrari à être particulièrement attentive aux critères :

- **Qualité de l'air intérieur** : Soltis 88 a été développé dans le souci de participer au maintien d'une qualité de l'air intérieur saine. Le niveau R+3 est atteint grâce à l'obtention de la certification Greenguard Gold et de l'étiquetage sanitaire A+. Soltis 88 répond ainsi aux attentes les plus élevées en termes de qualité de l'air intérieur.
- **Economie circulaire** : Soltis 88 est 100% recyclable via le procédé Taxyloop de Serge Ferrari. En fin de vie, Soltis 88 permet donc de générer des matières premières de 2<sup>de</sup> génération.
- **Empreinte environnementale** : les impacts environnementaux de Soltis 88 ont été évalués sur tout son cycle de vie pour faciliter son intégration dans les cahiers des charges des projets à dimension environnementale (HQE, LEED, BREEAM).

### R+

Serge Ferrari respecte les normes et réglementations en vigueur (Niveau « R ») dans tous les pays et dans tous les domaines. L'entreprise s'efforce également d'aller plus loin quand c'est utile et possible (Niveau « R+ »).

**R+** est conforme à la norme relative à la communication environnementale ISO 14021 : **exacte, précise, vérifiable, pertinente et non trompeuse.**



Consultez la **présentation complète du système R+** :  
<http://www.sergeferrari.com/corporate/r-plus/>

Propriétés techniques	Soltis 88	Normes
Poids	360 g/m <sup>2</sup>	EN ISO 2286-2
Épaisseur	0.45 mm	
Laize	177 cm - 267 cm	
<b>Longueur des rouleaux</b>		
Format standard pièce en 177 cm	50 ml	
Format standard pièce en 267 cm	40 ml	
<b>Propriétés physiques</b>		
Résistance rupture (chaîne/trame)	140/145 daN/ 5 cm	EN ISO 1421
Résistance déchirure (chaîne/trame)	14/14 daN	DIN 53.363
<b>Réaction au feu</b>		
Classement	<b>M1/NFP92-507 • Method 1 and 2/NFPA 701 • CSFMT19 • CLASSA/ASTME84 • CAN ULCS109 • CLASSE 1/UNE EN 13773 • M-1/UNE 23727 • BS 7837 • BS 5867 • VKF 5.3/SN 198898 • Schwerbrennbar Q1-Tr1/ONORM A 3800-1 • B1/DIN 4102-1 1530.3/AS/NZS • Group 1/AS NZS 3837 • G1/GOST 30244-94 • CLASSE 1/UNI 9177</b>	
Euroclasse	<b>B-s2,d0/EN 13501-1</b>	
<b>Système de management</b>		
de la qualité	ISO 9001	
<b>Certifications, labels, garanties, recyclage</b>		



Les caractéristiques techniques indiquées sont des valeurs moyennes avec une tolérance de +/-5%.

L'acheteur de nos produits a la responsabilité de leur application ou de leur transformation en ce qui concerne d'éventuels droits des tiers. L'acheteur de nos produits a également la responsabilité de leur mise en œuvre et installation conformément aux normes, règles de l'art et règles de sécurité du pays de destination. En ce qui concerne la garantie contractuelle, se référer à notre texte de garantie.

Les valeurs mentionnées dans ce document sont des résultats d'essais conformes aux usages en matière d'études, elles sont données à titre indicatif afin de permettre à notre clientèle le meilleur emploi de nos produits. Nos produits sont sujets à des évolutions en fonction des progrès techniques et nous nous réservons le droit d'en modifier les caractéristiques à tout moment. Il est de la responsabilité de l'acheteur de nos produits de vérifier la validité des données ci-dessus.

## OUTILS ET SERVICES

- ACV et FDES disponibles sur demande
- Service personnalisé de simulation de performances thermiques de vos projets et des protections solaires Soltis associées : contacter votre interlocuteur Serge Ferrari
- Outil d'évaluation d'économies d'énergie réalisables grâce aux protections solaires Soltis : [www.textinergie.org](http://www.textinergie.org)
- Docuthèque et photothèque : [www.sergeferrari.com](http://www.sergeferrari.com)

### → Contact

- Siège social : + 33 (0)4 74 97 41 33
- Votre contact local  
[www.sergeferrari.com](http://www.sergeferrari.com)

### → TEXYLOOP®

- La filière de recyclage opérationnelle Serge Ferrari
- Matières premières secondaires à forte valeur intrinsèque compatibles avec de multiples process
- Une réponse quantifiée pour lutter contre l'épuisement des ressources naturelles

[www.texyloop.com](http://www.texyloop.com)